

## Гидроклапан предохранительный типа ГКЕ 10-32 ТУ4144-019-00221824-2001

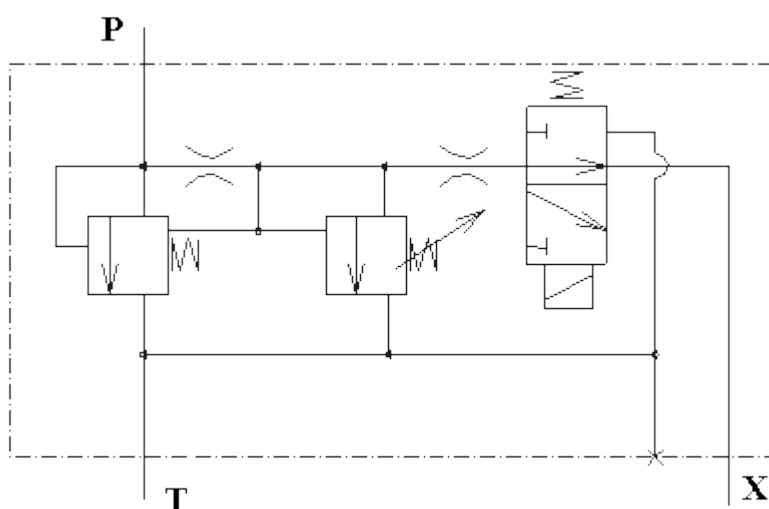


Гидроклапан предназначен для предохранения объёмных гидроаппаратов от давления, превышающего установленное, и дистанционной разгрузки их от давления. Гидроклапан состоит из корпуса с встроенным в него предохранительным клапаном непрямого действия и гидрораспределителя (пилота управления). Настройка требуемого давления производится регулировочным винтом. При включенном электромагните гидросистема разгружена от давления.

### ТЕХНИЧЕСКИЕ ХАРАКТЕРИСТИКИ

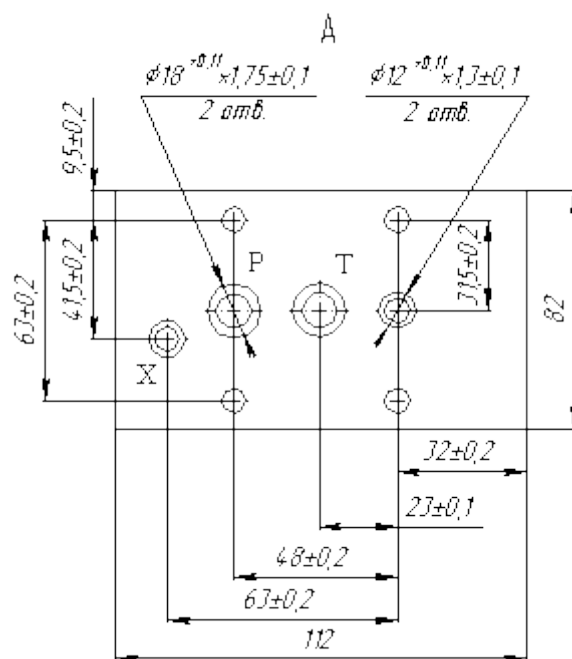
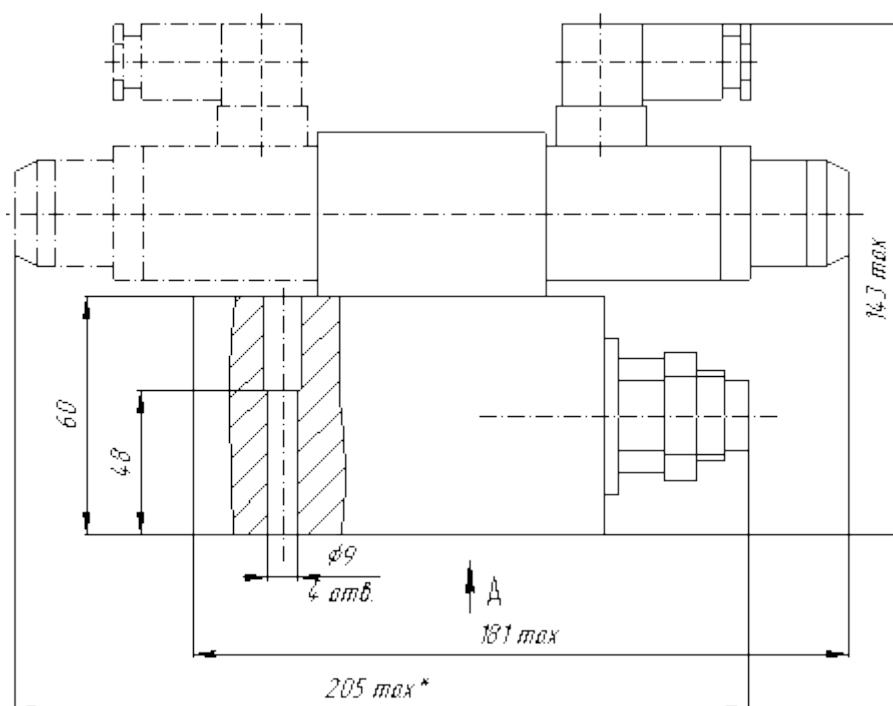
Наименование параметра	Значение
Условный проход, мм	10
Давление на входе, МПа (кгс/см <sup>2</sup> ):	
- номинальное	32 (320)
- максимальное	32 (320)
- минимальное	1 (10)
Номинальный расход рабочей жидкости, л/мин.	40
Диапазон регулировки давления, МПа	от 1 до 32
Рабочая жидкость:	
- номинальная вязкость, сСт	10 ... 1500
- номинальная тонкость фильтрации, мкм	25
Электрические параметры:	
- для переменного тока: напряжение, В	110, 220
- для постоянного тока: напряжение, В	12, 24
Масса, кг	6

### Условное графическое изображение



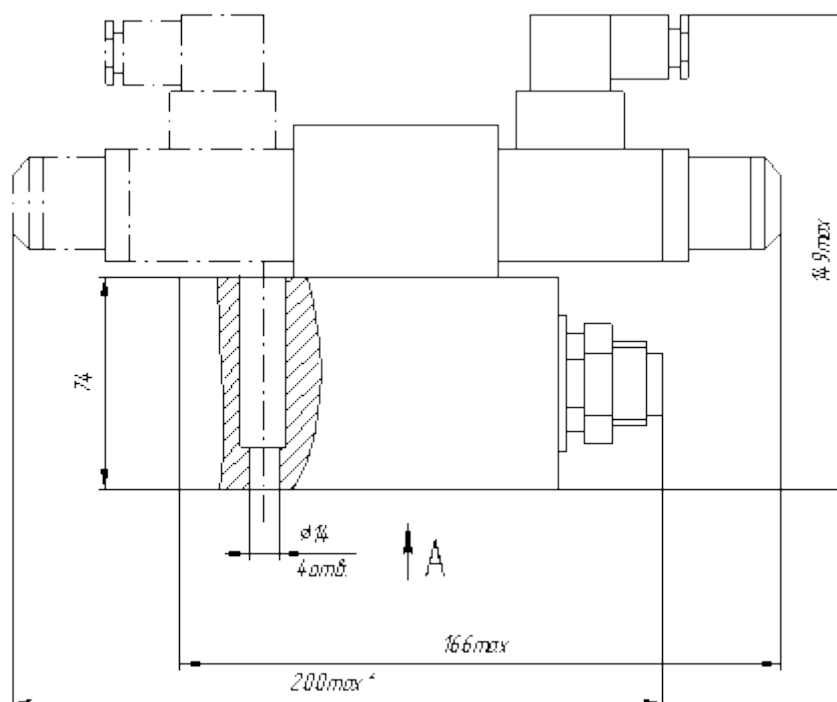
### ГАБАРИТНЫЕ И ПРИСОЕДИНИТЕЛЬНЫЕ РАЗМЕРЫ

гидроклапана предохранительного с электроуправлением ГКЕ 10-32



ГАБАРИТНЫЕ И ПРИСОЕДИНИТЕЛЬНЫЕ РАЗМЕРЫ

клапана предохранительного с электроуправлением ГКЕ 10-32 М  
(вариант с международными присоединительными размерами)



\* исполнение для ГКЕ 10-32-01

