

Гидроклапан предохранительный ГК 2.25.00 ТУ 4144-019-00221824-2001

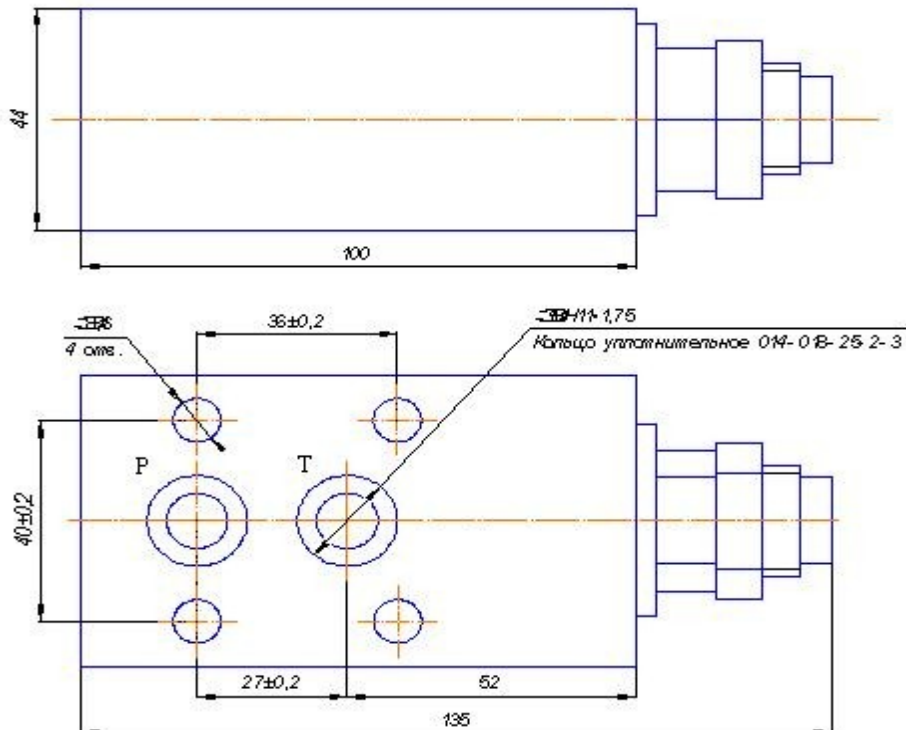


Предназначен для поддержания установленного давления, предохранения от превышения давления и разгрузки от давления гидросистем с/х, строительно-дорожных и других мобильных машин.

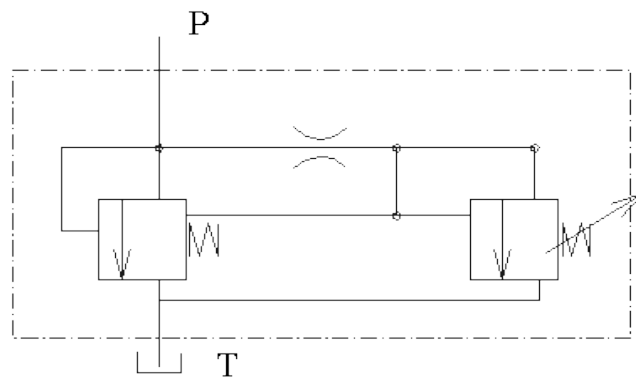
ТЕХНИЧЕСКИЕ ХАРАКТЕРИСТИКИ

Наименование параметра	Исполнение по давлению настройки		
	10 МПа	20 МПа	32 МПа
Условный проход, мм	10		
Давление настройки, МПа (кгс/см ²):			
- номинальное	10 (100)	20 (200)	32 (320)
- максимальное	12,5(125)	25(250)	40(400)
- минимальное	0,3(30)	1(10)	1,6(16)
<u>Номинальный расход рабочей жидкости,</u> л/мин.	40		
Диапазон регулировки давления, МПа (кгс/см ²):	1(10)-50(500)		
Масса, кг	1,5		

ГАБАРИТНЫЕ И ПРИСОЕДИНИТЕЛЬНЫЕ РАЗМЕРЫ



Условное графическое изображение



Плита присоединительная КП10-002 для гидроклапана ГК2.25.00

